



世源能源

企业及业务简介

目录

企业介绍

企业业务

项目案例

关于我们

企业介绍—企业简介



世源能源服务（上海）有限公司：

- 一家专业从事于天然气清洁能源的高端能源服务公司
- 致力于分布式供能系统、燃气供热系统解决方案的行业领先服务商

企业使命：以先进的技术领导新能源产业的发展方向，永为先驱。

企业介绍—企业简介

公司采用现代企业管理方式，秉承“用先进适用的技术帮助客户节约能源，保护环境”宗旨。

我们提倡：

为客户提供**环保、经济、安全**的最佳能源解决方案，
保证让客户得到**优质、高效、满意**的专业服务。

目前主要客户均为全球500强企业及大型公共建筑、商业建筑开发商。

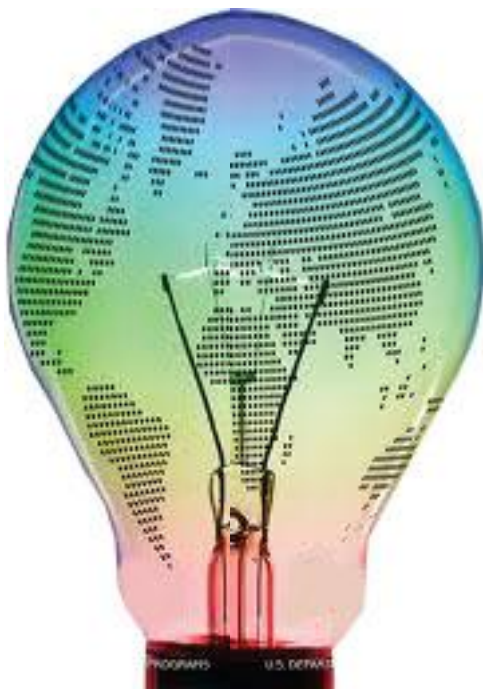
公司主要为客户提供：

能源项目方案研究&系统设计

工程施工建设调试

运营管理整体服务

相关行业投资融资



我们提供

环保
高效
经济

Environmental
fficient
conomic

的能源解决方案

企业介绍—合作伙伴



GE
Energy

GE 颜巴赫



美国 capstone



美国 瓦克夏



德国 MWM



日本 洋马



川崎汽船（中国）有限公司

日本 川崎

企业业务—合作模式



世源将根据客户的需求，提供相关技术支持与咨询服务，并提供**可行性研究、项目报批、投资融资、设备采购、安装、建设、运营维护**等阶段的相关服务，力求以灵活的安排、专业的技术、到位的服务，实现客户的投资目标，并使客户的权益得到最好的保障。

世源视客户为长期合作伙伴，非常重视客户的投资回报和不同的投资需求，并愿意与客户共同探讨其他各种合作方式。



企业业务-业务范畴

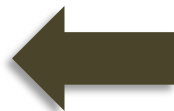


分布式供能系统



- 分布式能源系统又称分布式（冷）热电联产（CCHP）系统；
- 系统是将发电设备以小规模(数千瓦至50MW的小型模块式)、分散式的方式布置在用户附近，可独立地输出电、热或(和)冷能，同时它又可以与大电网相连接，在电力不够时从网上取电；
- CCHP系统不是一个新的概念，而是一种非常成熟而高效的系统，在西方国家应用超过20年；

- 随着各类天然气供应项目的建设，天然气作为洁净燃料在我国逐渐得到大力发展，城市能源结构发生了巨变；
- 区别于传统煤、油锅炉，天然气的供应稳定，维护简单，易于管理，并且燃烧天然气CH₄排放质清洁，是国际上广泛采用的供热方式；
- 燃气供热可以提供热水、热蒸汽、热油等高品质的生活、工业用热，为生产生活提供极大的便利；

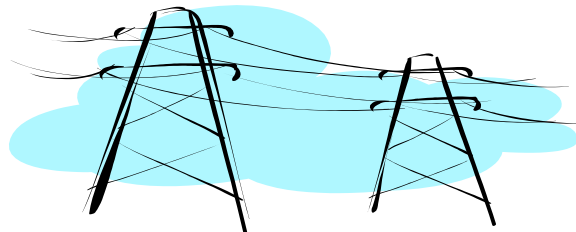


燃气供热系统

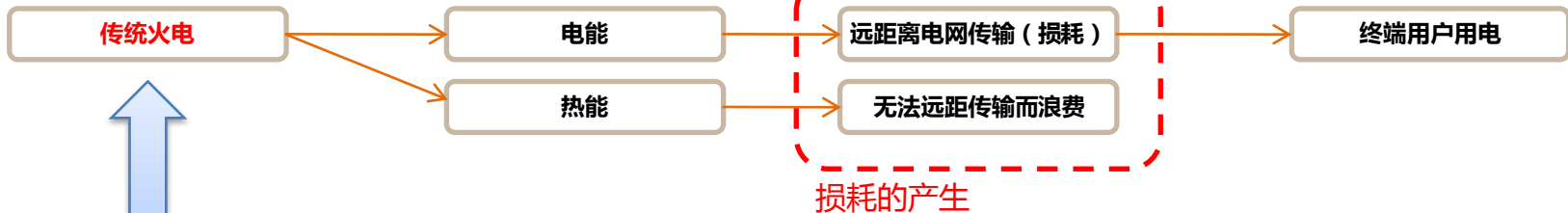
企业业务—分布式供能简介



传统火电



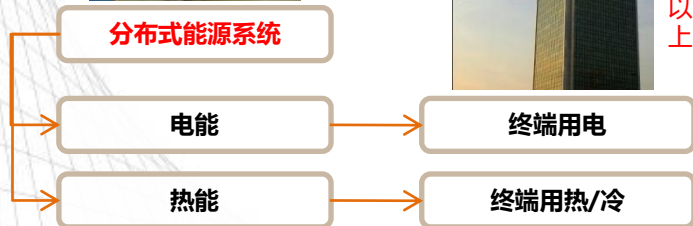
能源利用率 40%



分布式能源系统



能源利用率 80% 以上



❖ 分布式供能系统的定义

- 分布式能源系统又称分布式（冷）热电联产（CCHP）系统；
- 该系统使用清洁的天然气作为一次能源，并且大大提升了一次能源使用效率，是国家大力推广使用的一种能源生产技术；

企业业务—新能源及分布式联合区域供能



风能、太阳能为辅助能源提供手段



分布式能源系统为核心



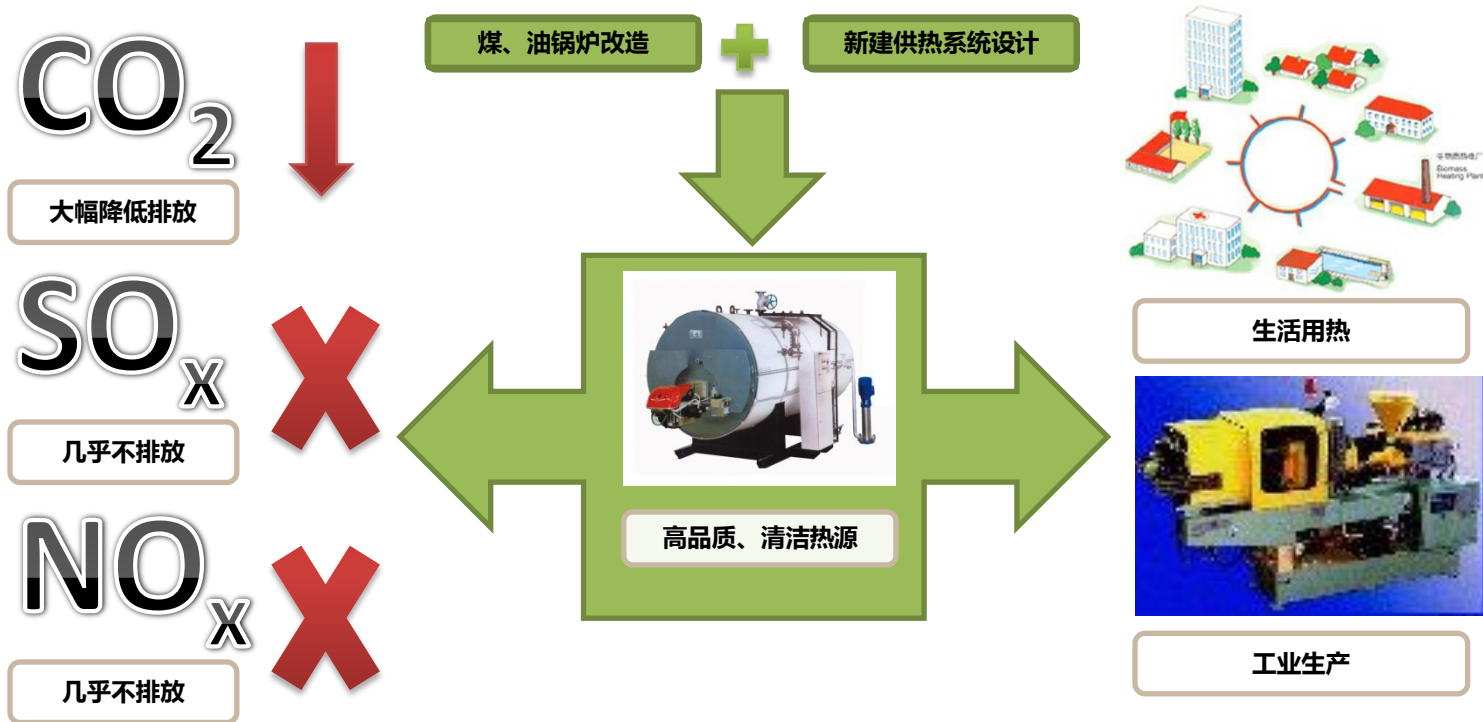
城镇、工业园区



公共建筑—宾馆、医院、机场

- ❖ 以分布式能源系统为核心，提供经济、稳定、清洁、低排放的能源供应方式；
- ❖ 充分利用当地的自然资源，以风能、太阳能为辅助性能源提供手段；
- ❖ 可以为小型城镇、工业园区、商业建筑群提供能源；
- ❖ 大幅度削减二氧化碳排放（减少排放超过50%），并且减排的二氧化碳可明确计量；

企业业务—燃气供热系统简介



- ❖ 对旧有煤、油锅炉系统设计方案进行改造；
- ❖ 分析新建项目的用热信息，进行供热系统方案设计；
- ❖ 为工业生产、生活用热提供高品质、清洁能源；
- ❖ 大幅度削减污染物排放，满足清洁能源的需求
- ❖ 降低油锅炉用户的运行费用

项目案例--园区级



上海市某商务园区

项目概要：上海市规划建设的首个国家级低碳商务区，园区采用分布式供能系统对园区内进行集中供能的方式。我司参与前期咨询规划设计等工作，并制定出整个园区的供能收体系，既保证在市场的可接受能力范围内，又保证业主方拥有较快的投资回收周期

建筑面积：186万平方米

装机容量：12,000 KW

供能对象：园区内宾馆、办公、商场、公共设施等客户用冷、热、电需求

项目优势：年节约8,965吨标煤，年减排32,620吨CO₂

项目案例—园区级



注：项目目前处在规划阶段

南京市某科技创新园

项目概要：该科技创新园是南京市委市政府重点布局的科技创新重点载体平台。目标打造科技生态宜居新空间——国际化创新园区、国际性生活社区。我司参与整个科技创新园的区域能源规划设计，为整个园区的能源供应提供详尽的咨询服务，并将参与项目后期施工建设阶段的工作

建筑面积：82平方公里

装机容量：预计30,000 KW

供能对象：为园区内的办公楼、商业、工业、仓储、公共设施提供冷、热、电等能源服务

项目优势：响应南京市“十二五”规划关于降低单位GDP能耗目标20%的任务，降低CO₂和污染物排放

项目案例—数据中心



杭州市某数据中心

项目概要：建设一个分布式能源站，为该数据中心提供能源供应保证。我司对整个项目全生命周期的用能数据及经济性做了全面地剖析，并参与项目后期的施工建设及运营管理

建筑面积：10,000平方米

投资总额：约1.5亿左右

装机容量：8,000 KW

供能对象：数据中心的云端服务器日常用电及数据中心散热所需的冷源

项目案例—医学研究中心



国际医学研究中心

项目概要：作为一家制药行业有着领先性的企业，有责任和义务为行业的节能减排树立良好的示范。我司为医学研究中心的前期提供极具专业的工程咨询服务，并参与工程施工建设及项目后期的运营管理

建筑面积：81,620万平方米

投资总额：约为4,500万

装机容量：5,200 KW

供能对象：保证医学研究中心的日常用电负荷的稳定性，以及供应动物房用于控制温度、湿度、消毒的等工艺的蒸汽需求

项目优势：以较高的能源供应安全等级保证了医学研究中心的用能稳定性

项目案例—宾馆



宾馆酒店

项目概要：该酒店位于上海市杨浦区，酒店拥有国际化商务酒店的顶级风范，堪为业内翘楚。我司参与宾馆的整个项目的施工建设等工作

建筑面积：3万9千平方米

投资总额：约为500万元

装机容量：160KW

供能对象：宾馆日常生活及设备用电，热水供应给宾馆客房的生活热水及员工洗澡时用

项目案例—工厂



某电子工厂

项目概要：该工厂作为一家电子行业的领军行业，节能减排是绿色IT的重要途径，也将成为该公司越来越关注的焦点。我司采用合同能源管理的模式对这个项目进行投资，让客户和投资方获得双赢的效果

建筑面积：13万平方米

投资总额：800万元

装机容量：350 KW

供能对象：为生产车间提供更高安全等级的供电来源，热水供应员工宿舍的生活热水需求及食堂用热水

关于我们



戴杰 (1971.1)

东南大学系统工程学硕士

工商管理学硕士

上海节能咨询协会分布式供能系统专家委员会成员

上海市发展改革委员会研究院节能专家顾问

拥有国家发改委颁发工程咨询资质

上海工程咨询协会节能评审资格成员

关于我们



公司名称：世源能源服务（上海）有限公司

地址：上海市虹口区四川北路1717号1011室

邮编：200080

电话：021-36537090

传真：021-36537090-602



世源能源

THINKS!